

花結び風コサージュ

材料・道具

- お好みの造花
- 針金（約φ1mm）
- パレット
- ニッパー
- ペンチ



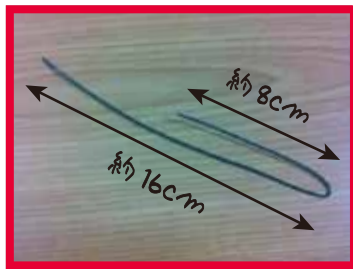
注意

造花は茎と花が分かれるタイプがオススメです

作り方



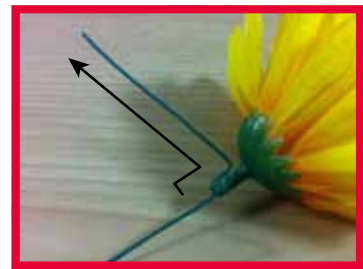
1. 造花の花の部分から茎を取り外す



2. 約25cmにカットしたワイヤーを図のように折る



3. ワイヤーの輪の部分が表になるように花にさす



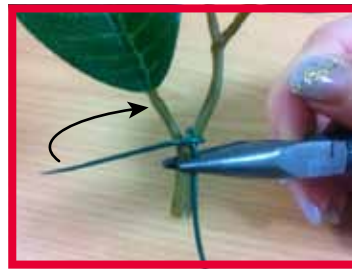
4. ワイヤーの短い方を図のように折る



5. ペンチでしっかり挟みワイヤーを巻きつける



6. 端まで隙間が出来ないようにきっちりと巻く



7. 穴が開いていない茎は枝にワイヤーを引っかける



8. 花同様にワイヤーをしっかりと巻きつける



9. 1～8を繰り返して花を必要なだけ用意する



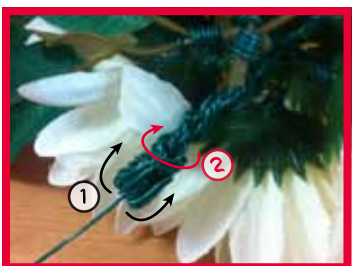
10. 花を組み合わせ、完成イメージをつくる



11. 隣り合う花を3本ずつねじって束にする



12. 3本ずつの束をさらにねじって1本の束にする



13. 1本を残して、端を短くカットし、処理する



14. パレットの穴に端を巻きつけて固定する



15. 中心もワイヤーで固定



16. バランスを整えて完成!